



Marbella
Siente la excelencia

Destino de Golf
Golf Destination

Término Municipal de Marbella

Marbella Municipality

Índice / Contents

Banús Executive Golf (9).....	4	R.C.G. Guadalmina - Norte (18).....	12
Cabopino Golf Marbella (18).....	5	R.C.G. Guadalmina - Sur (18+9).....	13
Club de Golf Aloha (18+9).....	6	R.C.G. Las Brisas (18).....	14
Greenlife Golf Marbella (9).....	7	Río Real Golf & Hotel (18).....	15
La Quinta Golf & Country Club (27).....	8	Santa Clara Golf Marbella (18).....	16
Los Naranjos Golf Club (18).....	9	Santa María Golf & C.C. (18).....	17
Magna Marbella Golf (9).....	10	Empresas relacionadas con el golf /	
Marbella Golf Country Club (18).....	11	Golf related businesses.....	18

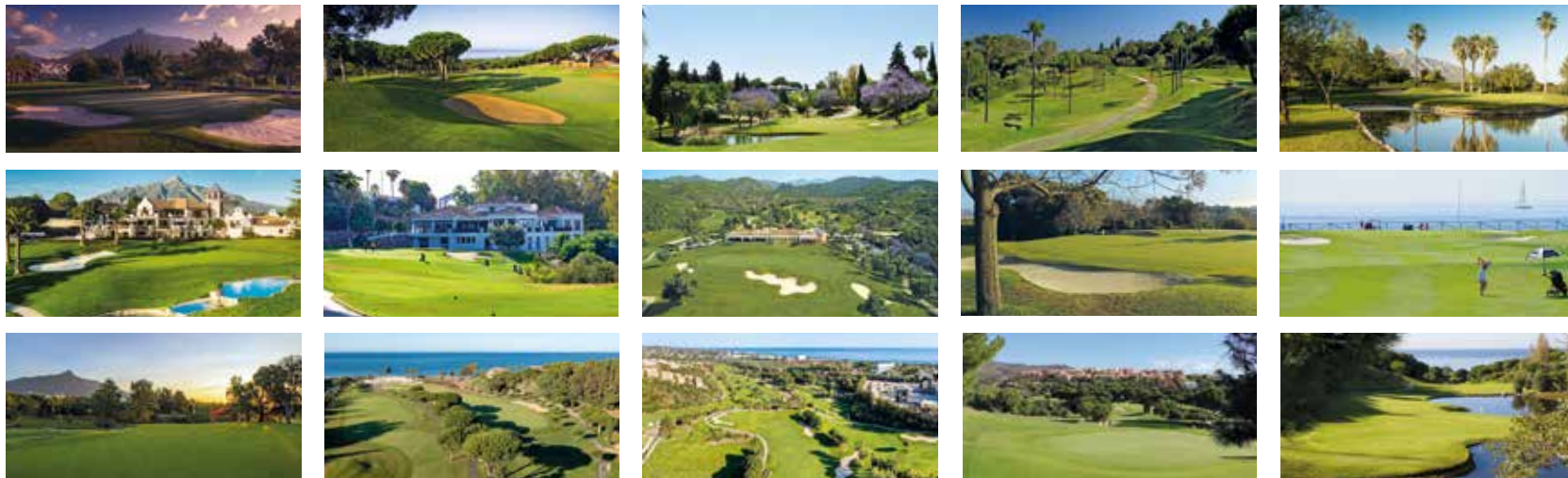


Marbella, paraíso del golf

Situada en pleno corazón de la Costa del Sol, Marbella disfruta de un microclima con temperaturas suaves durante todo el año. Este es sin duda uno de los encantos que la han convertido en un referente turístico y social en todo el mundo, con el mayor número de campos de golf de toda España y convirtiéndose en un atractivo destino de profesionales de élite y turismo deportivo de calidad.

Marbella, a golfing paradise

Located in the heart of the Costa del Sol, Marbella enjoys a micro-climate with moderate temperatures throughout the year. This is, without a doubt, one of the main attractions of an area that has become a tourist and social point of reference around the world, with the highest number of golf courses in Spain – an attractive destination offering elite professionals and quality sports tourism.



Servicios / Services





BANUS

EXECUTIVE GOLF

-  **Casa Club**
Club House
-  **Aparcamiento**
Car park
-  **Carritos de mano**
Trolleys
-  **Carritos eléctricos**
Electric trolleys
-  **Buggy**
Buggy
-  **Alquiler de palos**
Clubs rental
-  **Putting green**
Putting green
-  **Campo de prácticas**
Driving range
-  **Escuela de golf**
Golf school
-  **Clases individuales**
Individual lessons
-  **Clases a grupo**
Group lessons
-  **Vestuarios**
Dressing room
-  **Tienda**
Pro-shop
-  **Restaurante**
Restaurant

Camino del Ángel s/n, 29660 Marbella
 ☎ (+34) 951 56 09 72
 banus.golf · info@banus.golf



Año de apertura / Open Year: 2019

Banús Executive Golf es un nuevo concepto, enfocado en el entretenimiento de alta calidad de todos sus visitantes. Por ello, la nueva propiedad se ha centrado en no sólo ser un campo de golf de 9 hoyos cortos, sino que ha querido dividir el proyecto en tres partes con una importancia similar entre ellas.

Banús Executive Golf te sorprenderá por su nueva cancha de prácticas, su rediseño de campo, su facilidad de aparcamiento y por su restaurante, que te dejará sin palabras.

Banús Executive Golf is a new concept, focused on the high quality entertainment of all its visitors. Therefore, the new property has focused not only on a golf course, but also wanted to divide the project into three areas with a similar importance between them.

Banus Executive Golf will surprise you with a new driving range, a redesigned course, with a car park and a restaurant that will leave you speechless.



- | | | |
|--|--|---|
| 
Casa Club
Club House | 
Carritos de mano
Trolleys | 
Carritos eléctricos
Electric trolleys |
| 
Buggy
Buggy | 
Buggy con GPS
Buggy with GPS | 
Cuarto de palos
Club storage |
| 
Alquiler de palos
Clubs rental | 
Putting green
Putting green | 
Campo de prácticas
Driving range |
| 
Escuela de golf
Golf school | 
Clases individuales
Individual lessons | 
Clases a grupo
Group lessons |
| 
Vestuarios
Dressing room | 
Taquillas
Lockers | 
Restaurante
Restaurant |

A-7, Km 1031. Urb. Artola Alta, s/n. 29604 Marbella
 ☎ (+34) 951 60 70 04 / 638 92 72 71
 cabopinogolfmarbella.com
 reservas@cabopinogolfmarbella.com



Diseñador / Designer: JUAN LIGÜES CREUS - Año de apertura / Open Year: 2001

Corto pero agradable es la manera de describir este campo, que cuenta con tres pares 3, dos pares 5 y trece pares 4 en su recorrido de 5.170 metros. Se riega con agua reciclada y los lagos entran en juego en los hoyos 12, 13, 14 y 15. Cabopino es un buen reto para handicaps altos, que serán recompensados si usan todos los palos de su bolsa. Los handicaps bajos tienen que arriesgar para un buen resultado. Los greens, en excelentes condiciones, son amplios.

Short but sweet is the way to describe Cabopino, which offers three par-3s, two par-5s and 13 par-4s in its 5,170-metres layout. The course is irrigated with recycled water and lakes affect play on the 12th, 13th, 14th and 15th holes. The course offers a stiff challenge for high handicap players, who will be rewarded as they use all the clubs in the bag. Low handicappers will have to take risks if they want good results. The greens are large and in excellent condition.



ALOHA

- GOLF CLUB -
MARBELLA



Urb. Aloha. Nueva Andalucía. 29660 Marbella
 ☎ (+34) 952 90 70 85
 clubdegolfaloha.com
 reservas@clubdegolfaloha.com



18
HOYOS
HOLES

9
HOYOS
HOLES
Par-3

Diseñador / Designer: JAVIER ARANA · Año de apertura / Open Year: 1975

Aloha, diseñado por Javier Arana, presenta unos hoyos muy variados. La mayoría de las calles son bastante anchas, aunque con peligros acechando a ambos lados. Los greens son difíciles, especialmente el del hoyo 10, par 5, que está adyacente a un lago. En los últimos años, Aloha ha sido objeto de importantes mejoras, que han afectado tanto al campo como a la casa club y vestuarios. Este club acogió en 2007, 2008 y 2012 el Open de Andalucía, del Circuito Europeo. Es uno de los clubes privados más prestigiosos y consolidados de la Costa del Sol.

Aloha was designed by Javier Arana and features a wide variety of holes. Most of the fairways are fairly wide, though danger lurks on either side, but the greens are tricky, especially the par-five 10th with its adjacent lake. In recent years the club has benefitted from several improvements, namely replanted fairways and a refurbishment of the clubhouse and dressing rooms. In 2007, 2008 and 2012 the club hosted the Andalusian Open, on the European Tour. It is one of the most prestigious and well-established private golf club on the Costa del Sol.



GREENLIFE GOLF MARBELLA



A-7, Km 1033. Urb. Elviria Hills
 Avd. de Marco Polo, s/n. 29604 Marbella
 ☎ (+34) 952 83 91 42
 greenlife-golf.com · golf@greenlife-golf.com



9
HOYOS
HOLES

Este campo de 9 hoyos pares 3 mide 1.142 metros. Con calles estrechas y bien cuidadas, sus hoyos van desde 89 hasta 169 metros. Los greens son amplios y ofrecen una gran variedad de emplazamientos de bandera. El diseño está bien definido por la abundante vegetación, compuesta por palmeras y robles, fundamentalmente. El agua afecta en el recorrido a cuatro hoyos: 1, 2, 5 y 9. Greenlife Golf incorpora, en su campo de prácticas, la última tecnología interactiva para ofrecer el golf más divertido a todos sus clientes: Toptracer Range. Un total de 28 puestos equipados con Toptracer. Con esta novedosa estructura, se convierte en el mayor centro Toptracer de Andalucía. El restaurante El Lago, enclavado en la coqueta casa club de Greenlife Golf, tiene una estrella Michelin.

Greenlife Golf Marbella is a nine-hole par-3 course of 1,142 metres. With narrow, well-prepared fairways, the holes run from the shortest at 89 metres to the longest at 169 metres. The greens are large and offer a considerable variety of pin placings. The layout is well defined by its abundant vegetation, including palm trees and oaks. Water features on the 1st and 2nd holes and there is a river adjacent to the 5th and 9th. Greenlife Golf incorporates, in its driving range, the latest interactive technology to offer the most fun golf to all its clients: Toptracer Range. A total of 28 positions equipped with Toptracer. With this new structure, it becomes the largest Toptracer centre in Andalusia. The club's restaurant, El Lago, has a Michelin star.



- | | | | |
|--|---|---|--|
| 
Casa Club
Club House | 
Aparcamiento
Car park | 
Carritos de mano
Trolleys | 
Carritos eléctricos
Electric trolleys |
| 
Buggy
Buggy | 
Cuarto de palos
Club storage | 
Alquiler de palos
Clubs rental | 
Putting green
Putting green |
| 
Caddies
Caddies | 
Campo de prácticas
Driving range | 
Clases individuales
Individual lessons | 
Clases a grupo
Group lessons |
| 
Vestuarios
Dressing room | 
Taquillas
Lockers | 
Tienda
Pro-shop | 
Restaurante
Restaurant |
| 
Guardería o Kids club
Nursery or kids club | 
Gimnasio
Gym | 
Spa
Spa | 
Sauna
Sauna |
| 
Baño turco o hamman
Turkish bath or hamman | 
Hidroterapia
Hydrotherapy | 
Jacuzzi
Jacuzzi | 
Piscina
Swimming pool |
| 
Sala de tratamiento
Treatment room | 
Pista de pádel
Paddle courts | 
Sala de conferencias o de reuniones
Conference or meeting room | 
Hotel
Hotel |

Urb. La Quinta. Avda. Tomás Pascual, nº 22
Nueva Andalucía · ☎ (+34) 952 76 20 00
westinlaquinta.com
reservations.wlq@westin.com



Diseñador / Designer: MANUEL PIÑERO & ANTONIO GARRIDO · Año de apertura / Open Year: 1989

Campo de 27 hoyos con 3 diferentes combinaciones de juego, diseñado por el ganador de La Ryder Cup, Manuel Piñero, a solo 5 minutos de Puerto Banús. Uno de los campos más reputados de la Costa del Sol, famoso por la firmeza y velocidad de sus verdes, así como el servicio que ofrece su personal. No puede perderse su gastronomía en la terraza de la Casa Club, con magníficas vistas al Valle del Golf y el mar, su SPA, el Club de Niños o tomar un refresco en el bar Hoyo 19. En el 2019 se han renovado todos los bunkers del campo, lo que hace de La Quinta uno de los campos más adecuados para el juego, incluso en caso de lluvia.

This course of 27 holes with 3 different combinations available designed by the winner of the Ryder Cup, Manuel Piñero, is 5 minutes away from Puerto Banús. It is one of the most well known golf courses on The Costa del Sol, standing out for the firmness and speed of the greens as well as the caring service provided by their staff. You may also enjoy its gastronomy in the Club House terrace with great views over the Valley of Golf and the sea, its SPA, the Kids Club and have a quick refreshment at the bar the "19th Hole". In 2019, all the bunkers of the course have been refurbished, which makes La Quinta one of the most well prepared courses to enjoy even in the rare eventuality of rain.



Los Naranjos GC

MARBELLA



Casa Club
Club House



Aparcamiento
Car park



Carritos de mano
Trolleys



Carritos eléctricos
Electric trolleys



Buggy con GPS
Buggy with GPS



Cuarto de palos
Club storage



Alquiler de palos
Clubs rental



Putting green
Putting green



Campo de prácticas
Driving range



Escuela de golf
Golf school



Clases individuales
Individual lessons



Clases a grupo
Group lessons



Vestuarios
Dressing room



Taquillas
Lockers



Tienda
Pro-shop



Restaurante
Restaurant



Gimnasio
Gym



Sauna
Sauna



**Sala de conferencias
o de reuniones**
Conference or
meeting room

Plaza Cibeles, s/n.

Nueva Andalucía. 29660 Marbella

☎ (+34) 952 81 24 28 / 952 81 52 06

losnaranjos.com · teetimes@losnaranjos.com



Diseñador / Designer: ROBERT TRENT JONES Sr. · Año de apertura / Open Year: 1977

Robert Trent Jones lo consideraba como una de sus mejores realizaciones en Europa, y ciertamente es un campo de campeonato. Con grandes greens ondulados, calles anchas y agua en juego en varios hoyos, el trazado es un auténtico reto para todos los niveles de handicap. Con greens en condiciones perfectas y un programa continuo de mejoras en el terreno de juego, Los Naranjos es uno de los más destacados campos de la Costa del Sol.

Robert Trent Jones considered Los Naranjos one of his finest European designs and it truly is a championship golf course. With large undulating greens, broad sweeping fairways and water coming into play on a number of holes, it's a true test and, like all great courses, challenging and enjoyable for all levels of players. With renovated greens in first class condition and a continuous programme of course improvements, Los Naranjos is one of the Costa del Sol's top golf courses.

MAGNA MARBELLA Golf



C/ Calderón de la Barca, s/n. Nueva Andalucía
29660 Marbella · ☎ (+34) 952 92 92 49
magnagolfmarbella.com
info@magnamarbellagolf.com



9
HOYOS
HOLES

Diseñador / Designer: JOSÉ MARÍA ELGUEZÁBAL - Año de apertura / Open Year: 2005

Magna Marbella Golf, un 9 hoyos de trazado largo, está situado en el corazón del Valle del Golf de Nueva Andalucía, a dos kilómetros de Puerto Banús. El diseñador José María Elguezábal ha conseguido conjugar lo fácil y lo difícil creando un campo de golf para todos los niveles de juego. Es un recorrido muy divertido y espectacular, donde la parte psicológica juega un papel importante. Para después del juego, la casa club cuenta con todas las comodidades.

Magna Marbella Golf – a lengthy nine-hole course– is located in the heart of Nueva Andalucía’s Golf Valley, just two kilometres from Puerto Banús. Designer José María Elguezábal has been able to blend both simple and difficult elements to create a golf course ideal for all playing levels. Entertaining and spectacular, the course offers a great psychological challenge. And for “après golf”... a well-appointed clubhouse specially designed for golfers’ well-being.



Casa Club
Club House



Aparcamiento
Car park



Buggy
Buggy



Cuarto de palos
Club storage



Alquiler de palos
Clubs rental



Putting green
Putting green



Campo de prácticas
Driving range



Escuela de golf
Golf school



Clases individuales
Individual lessons



Clases a grupo
Group lessons



Vestuarios
Dressing room



Taquillas
Lockers



Tienda
Pro-shop



Restaurante
Restaurant



Sauna
Sauna



Tenis
Tennis courts



**Sala de conferencias
o de reuniones**
Conference or meeting room

A-7, Km 1037. 29604 Marbella

☎ (+34) 952 83 05 00 · marbellagolf.com

info@marbellagolf.com

reservas@marbellagolf.com



18
HOYOS
HOLES

Diseñador / Designer: ROBERT TRENT JONES Sr. · Año de apertura / Open Year: 1994

Este es un característico campo de Robert Trent Jones Sr., con calles anchas, numerosos bunkers y amplios y ondulados greens. Los primeros nueve hoyos requieren precisión y golpes valientes desde el tee para atravesar quebradas y barrancos. Aunque los hoyos siguientes no le pondrán tan nervioso, el jugador deberá andarse con ojo en el temible hoyo 11, un marcado *dogleg* a la derecha con cerros y valles.

This is a typical Robert Trent Jones Sr. design, with its sweeping fairways, abundant bunkers and large undulating greens. The first few holes require accurate and bold tee shots to get clear the ravines and gullies. Although the next holes are somewhat easier on the nerves, players should beware the fearsome 11th, a sharp dogleg right with hills and valleys. Golfers can enjoy stunning views from the clubhouse and many of its holes.



RCG Guadalmina Norte



Casa Club
Club House



Aparcamiento
Car park



Carritos de mano
Trolleys



Carritos eléctricos
Electric trolleys



Buggy
Buggy



Buggy con GPS
Buggy with GPS



Cuarto de palos
Club storage



Alquiler de palos
Clubs rental



Putting green
Putting green



Campo de prácticas
Driving range



Escuela de golf
Golf school



Clases individuales
Individual lessons



Clases a grupo
Group lessons



Vestuarios
Dressing room



Taquillas
Lockers



Tienda
Pro-shop



Restaurante
Restaurant



Gimnasio
Gym



Sauna
Sauna



Piscina
Swimming pool



Pista de pádel
Paddle courts



Tenis
Tennis courts



Cancha de croquet
Croquet lawn



Hotel
Hotel

A-7, km 1055. Urb. Guadalmina Alta
29678 San Pedro Alcántara, Marbella

☎ (+34) 952 88 33 75 / 34 55 · guadalminagolf.com
operations@guadalminagolf.com



18
HOYOS
HOLES

Diseñador / Designer: FOLCO NARDI · Año de apertura / Open Year: 1972

Guadalmina Norte está considerado menos difícil que Guadalmina Sur. Aunque ocupa mayor superficie, el trazado es más ondulado, tiene más árboles y presenta más obstáculos de agua. El arroyo del Chopo disecciona el campo de norte a sur –entra en juego en el hoyo 17, por ejemplo–, y, por si esto no fuera suficiente, hay lagos en los hoyos 7, 9 11 y 18. Este segundo campo del Real Club de Golf Guadalmina fue diseñado por Folco Nardi y se inauguró en 1972.

The Guadalmina Norte course is generally considered less difficult than its Guadalmina Sur counterpart, although it covers more terrain, is more undulating, contains a greater number of trees and is protected by more water hazards. The Chopo stream bisects the course from north to south – it comes into play at the 17th, for example – and, as if this weren't enough, there are lakes at the 7th, 9th, 11th and 18th holes. The course was designed by Folco Nardi and opened in 1972.



RCG
Guadalmina
Sur



Casa Club
Club House



Aparcamiento
Car park



Carritos de mano
Trolleys



Carritos eléctricos
Electric trolleys



Buggy
Buggy



Buggy con GPS
Buggy with GPS



Cuarto de palos
Club storage



Alquiler de palos
Clubs rental



Putting green
Putting green



Campo de prácticas
Driving range



Escuela de golf
Golf school



Clases individuales
Individual lessons



Clases a grupo
Group lessons



Vestuarios
Dressing room



Taquillas
Lockers



Tienda
Pro-shop



Restaurante
Restaurant



Gimnasio
Gym



Sauna
Sauna



Piscina
Swimming pool



Pista de pádel
Paddle courts



Tenis
Tennis courts



Cancha de croquet
Croquet lawn



Hotel
Hotel

A-7, km 1055. Urb. Guadalmina Alta
29678 San Pedro Alcántara, Marbella

☎ (+34) 952 88 33 75 / 34 55 · guadalminagolf.com
operations@guadalminagolf.com

Pitch & Putt y Escuela de Golf RCGG

9

HOYOS
HOLES
Par: 54

Diseñador/Designer: FOLCO NARDI · Año de apertura/Open Year: 1959

Cuenta con zona de approach, chipping & putting green, bunkers de práctica, analizador de swing.

It has an approach area, chipping & putting green, practice bunkers, and swing analyzer.

18

HOYOS
HOLES



Diseñador / Designer: JAVIER ARANA · Año de apertura / Open Year: 1959

Guadalmina Sur, el primer campo de 18 hoyos del club, que cuenta con 45 hoyos. Diseñado por Javier Arana, se inauguró en 1959 y es el segundo más antiguo de la Costa del Sol. Las calles, que serpentean entre árboles longevos, son anchas y casi sin rough. En 2002, Guadalmina Sur fue remodelado en profundidad, lo que supuso hacer prácticamente un campo nuevo, con riego computerizado, nuevos tees, reconstrucción de greens y renovación del césped de las calles.

Guadalmina South, the first 18 of Guadalmina's 45 holes, was opened way back in 1959 and is the second oldest course on the Costa del Sol. Designed by Javier Arana, this course is characterised by fairways which wind between mature shade-giving trees. The fairways are wide and virtually free of rough. In 2002 Guadalmina South was completely refurbished. It is to all intents and purposes a new course with a new computerised watering system and new tees. The greens were all rebuilt and the fairways re-laid with turf.



RCG
Las Brisas



Casa Club
Club House



Aparcamiento
Car park



Carritos de mano
Trolleys



Carritos eléctricos
Electric trolleys



Buggy con GPS
Buggy with GPS



Cuarto de palos
Club storage



Alquiler de palos
Clubs rental



Putting green
Putting green



Campo de prácticas
Driving range



Vestuarios
Dressing room



Taquillas
Lockers



Tienda
Pro-shop



Restaurante
Restaurant



Sauna
Sauna

C/ Londres, s/n. Nueva Andalucía
29660 Marbella

☎ (+34) 952 81 30 21 / 952 81 08 75
realclubdegolfasbrisas.com
info@realclubdegolfasbrisas.com



18
HOYOS
HOLES

Diseñador / Designer: ROBERT TRENT JONES SR. · Año de apertura / Open Year: 1968

Las Brisas es reconocido como uno de los mejores campos de Europa. Abierto en 1968, ha acogido dos ediciones de la Copa del Mundo, tres del Open de España y el primer Open del Mediterráneo. Tanto para amateurs como para profesionales, representa un gran reto. Jugar aquí es una gran experiencia para cualquier golfista. Las Brisas, un característico diseño de Robert Trent Jones, presenta greens elevados y numerosos bunkers.

The Royal Las Brisas Golf Club is recognised as one of the finest courses in Europe. Opened in 1968, it has hosted the World Cup on two occasions, the Spanish Open three times and the Mediterranean Open. For club golfers and professionals alike it represents one of the ultimate challenges. Playing here is a major event for any golfer. A typical Robert Trent Jones design, Las Brisas features raised greens and numerous strategically placed sand traps.



RIO REAL GOLF & HOTEL
MARBELLA



A-7, Km 1040. Urb. Golf Río Real, s/n
29603 Marbella · ☎ (+34) 952 76 57 32
rioreal.com · reservas@rioreal.com



18
HOYOS
HOLES

Diseñador / Designer: JAVIER ARANA · Año de apertura / Open Year: 1965

Río Real es obra del más famoso de los diseñadores españoles de campos de golf, Javier Arana, y se abrió en 1965. El trazado, prácticamente plano, se asienta en un terreno con una pendiente suave que se desliza hacia el mar. El recorrido, que destaca por su exuberante naturaleza, no es accidentado y en su trazado se cruza cuatro veces el río que da nombre al club. Este campo está considerado como uno de los ‘clásicos’ de Marbella, con una venerable historia deportiva. Es el campo de 18 hoyos más cercano al centro de la ciudad.

Golf Río Real was designed by the foremost Spanish golf architect Javier Arana and opened in 1965. A basically flat course sloping gradually down towards the sea, it is very picturesque. Large trees offer plenty of shade and the fairways make several crossings of the Río Real river after which this club was named. This is considered one of Marbella’s “classic” golf courses – with a venerable history over many years. It is the closest 18-hole course to Marbella’s town centre.



A-7, Km 1038. Calle Sand, 17
 ☎ (+34) 952 85 01 11
 santaclaragolfmarbella.com
 reservas@santaclaragolfmarbella.com



Diseñador / Designer: ENRIQUE CANALES - Año de apertura / Open Year: 2001

Los golfistas pueden apreciar en este campo la atención que se presta al detalle. La casa club proporciona un excelente servicio al visitante, que es recogido con un buggy en el aparcamiento. El campo es mayoritariamente plano, aunque el hoyo 8 sube considerablemente hasta el punto más alto del trazado: el 9, un par 5 que mira hacia el mar. Santa Clara tiene greens amplios y pares 3 largos. Este campo fue diseñado por Enrique Canales y se inauguró en 2001.

Golfers can appreciate the attention to detail in this golf course. The clubhouse, a multi-storey affair, provides excellent service for the visiting golfer, met in the car park with a buggy. The course is mainly flat although the 8th rises steeply to the highest point – the 9th, a par-5 looking down to the Mediterranean. Santa Clara has large greens and long par-threes. This course was designed by Enrique Canales and opened in 2001.



Casa Club
Club House



Aparcamiento
Car park



Carritos de mano
Trolleys



Buggy
Buggy



Alquiler de palos
Clubs rental



Putting green
Putting green



Clases individuales
Individual lessons



Vestuarios
Dressing room



Taquillas
Lockers



Tienda
Pro-shop



Restaurante
Restaurant



Sauna
Sauna



Tenis
Tennis courts



**Sala de conferencias
o de reuniones**
Conference
or meeting room

A-7, Km 1033. Urb. Elviria. 29604 Marbella

☎ (+34) 952 83 10 36

santamariagolfclub.com

caddymaster@santamariagolfclub.com



18
HOYOS
HOLES

Diseñador / Designer: ANTONIO GARCÍA GARRIDO - Año de apertura / Open Year: 1991

Situado en la incomparable belleza de la sierra andaluza, en su diseño Santa María Golf serpentea por un valle siguiendo sus contornos y rodeándose de una vegetación natural compuesta por pinos, robles, alcornoques, acebuches y un pequeño arroyo que discurre por gran parte del recorrido. La primera vuelta es un recorrido más exigente con tres hoyos par5, mientras que la segunda vuelta, con tres hoyos par3, es más permisiva y tiene más hoyos de recuperación. Existen cuatro lagos estratégicamente colocados en el campo, que entran en juego en los hoyos 1, 3, 8, 9 y 11.

Located in the incomparable beauty of the andalusian mountains, Santa María Golf meanders through a valley following its contours and is surrounded by natural vegetation made up of pines, oaks, cork oaks, wild olive trees and a small stream that runs through much of the course. The front nine is a more demanding challenge with three par 5 holes, while the inward half, with three par 3 holes, is more forgiving and has more recovery holes. There are four strategically placed lakes on the course, which come into play on holes 1, 3, 8, 9 and 11.

Empresas relacionadas con el golf / Golf-related businesses

Empresas de servicios / Service companies

GOLF SERVICE

Reservas, paquetes de vacaciones, programas personalizados, alquiler de palos, venta de green fees, paquetes de golf, etc.

Reservations, holiday packages, personalised schedules, clubs rental, etc.

Plaza de las Orquideas, edificio Orquidea, local 6, supermanzana B. Nueva Andalucía, 29660 Marbella

Tel.: (+34) 952 78 77 75

info@golf-service.com · golf-service.com

TEST AND RENT – GOLF SETS, S.L.

Alquiler de palos. *Clubs rental*

Terrazas Lomas del Marbella Club, 29602 Marbella

Tel.: (+34) 670 76 45 99

golfssets@testandrent.com · testandrent.com

Tiendas de golf / Pro shops

NOTA: Todos los campos de golf tienen tienda propia.

NOTE: All the golf courses have pro shop.

FAIRWAY+BLUE

Avda. José Banús – Urb. Playa del Duque

Edif. Málaga, local 2C, Puerto Banús, 29660 Marbella

Tel.: (+34) 951 33 81 44

info@fairwayandblue.com · fairwayandblue.com

GOLF 'US MARBELLA

C.C. Azalea Beach. A-7, km 1052

Nueva Andalucía, 29660 Marbella

Tel.: (+34) 952 90 88 50

marbella@golf-us.com · golf-us.es

Empresas mayoristas / Wholesale suppliers

DISEYMA GOLF, S.L.

Equipamientos, señales y artículos publicitarios para campos de golf. *Machinery/equipment, signs and advertising products for golf courses.*

Pol. Ind. La Ermita. C/ Fragua, 42, 29603 Marbella

Tel.: (+34) 952 89 89 27

info@diseymagolf.com · diseymagolf.com

HOLIDAY GOLF, S.L.

Ropa, palos, bolas, etc. *Apparel, clubs, balls, etc.*

Pol. Nueva Campana, nave 43

Nueva Andalucía, 29660 Marbella

Tel.: (+34) 952 78 91 08

info@holidaygolf.com · holidaygolf.com

RIVERSA

Maquinaria, riego y buggies.

Machinery/equipment, irrigation and buggies.

A-7, km 1030. Lomas Puerto de Cabopino

29604 Marbella

Tel.: (+34) 951 76 35 39

mcarmen.perez@riversa.es · riversa.es

WALLACE GOLF MANAGEMENT, S. L.

Asesoramiento y mantenimiento de campos.

Golf course consultancy and maintenance.

29603 Marbella

Tel.: (+34) 657 58 04 77

wallacegolf.com

Escuelas de Golf / Golf schools

NOTA: Todos los campos ofrecen clases de golf.

NOTE: All the courses offer golf lessons.

ACADEMIA RÍO REAL GOLF

Urb. Golf Río Real, s/n

A-7, km 1040. 29603 Marbella

Tel.: (+34) 952 76 57 32 / 670 64 01 12

academia@rioreal.com · rioreal.com

CABOPINO GOLF ACADEMY

A-7, km 1031. Urb. Artola Alta, s/n. 29604 Marbella

Tel.: (+34) 951 60 70 04 / 638 92 72 71

academy@cabopinogolfmarbella.com

cabopinogolfmarbella.com

CLUB DE GOLF DE MARBELLA

C/ Jacinto Benavente, s/n (Fuente). 29602 Marbella

club@golfmarbella.net

presidente@golfmarbella.net

golfmarbella.net

ESCUELA CLUB DE GOLF ALOHA

Urb. Aloha. Nueva Andalucía, 29660 Marbella

Tel.: (+34) 952 81 47 55

alohagolfproshop@gmail.com

clubdegolfaloha.com

ESCUELA DE GOLF DEL REAL CLUB

DE GOLF GUADALMINA

A-7, km 1055. Urb. Guadalmina Alta

29678 San Pedro Alcántara. Marbella

Tel.: (+34) 952 88 65 22 / 952 88 34 55 / 952 88 33 75

operations@guadalminagolf.com

guadalminagolf.com

ESCUELA DE GOLF SANTA CLARA GOLF MARBELLA

A-7, km 1038. Calle Sand, 17. 29603 Marbella

Tel.: (+34) 952 85 01 11

academia@santaclaragolfmarbella.com

santaclaragolfmarbella.com

GREENLIFE GOLF ACADEMY

Avda. Las Cumbres, s/n. Elviria Hills, 29604 Marbella

Tel.: (+34) 952 83 93 79

golf@greenlife-golf.com · greenlife-golf.com

LA QUINTA GOLF & COUNTRY CLUB

Urb. La Quinta – Avda. Tomás Pascual, 22

29679 Nueva Andalucía

Tel.: (+34) 952 76 20 00

westinlaquinta.com

LOS NARANJOS GOLF ACADEMY

Plaza Cibeles, s/n

Nueva Andalucía, 29660 Marbella

Tel.: (+34) 952 81 24 28

teetimes@losnaranjos.com · losnaranjos.com

MAGNA MARBELLA GOLF

C/ Calderón de la Barca, s/n

Conjunto Magna Marbella

Nueva Andalucía, 29660 Marbella

Tel.: (+34) 952 92 92 49

info@magnamarbellagolf.com

magnagolfmarbella.com

MARBELLA GOLF ACADEMY

Marbella Golf Country Club

A-7, km 1037, 29604 Marbella

Tel.: (+34) 952 83 05 00

reservas@marbellagolf.com · marbellagolf.com

SAN PEDRO GOLF CLUB

(Tee de prácticas de San Pedro)

Camino de Guadalmina, s/n (Las Medranas)

29670 San Pedro Alcántara, Marbella

Tel.: (+34) 951 97 93 37 / 661 79 24 33

sanpedrogolf@gmail.com

Otros / Others

REAL FEDERACIÓN ANDALUZA DE GOLF

Calle Enlace, 9, 29016 Málaga

Tel.: (+34) 952 22 55 90

info@rfga.org

rfga.org · golfandalucia.com

Oficinas municipales de turismo / Municipal tourist offices

marbellaexclusive.com

MARBELLA

· Glorieta de la Fontanilla, s/n

(Delegación de Turismo)

Tel.: (+34) 952 76 87 60

turismo@marbella.es

· Plaza de los Naranjos, s/n

Tel.: (+34) 952 76 87 07

otnaranjos@marbella.es

PUERTO JOSÉ BANÚS

Plaza Antonio Banderas, s/n

Tel.: (+34) 952 76 87 49

otbanus@marbella.es

SAN PEDRO ALCÁNTARA

Avda. Luis Braille, 36

Tel.: (+34) 952 76 87 50

otsanpedro@marbella.es







EXCMO. AYUNTAMIENTO DE
MARBELLA

Delegación de Turismo

marbellaexclusive.com

 **arbella**
Siente la excelencia